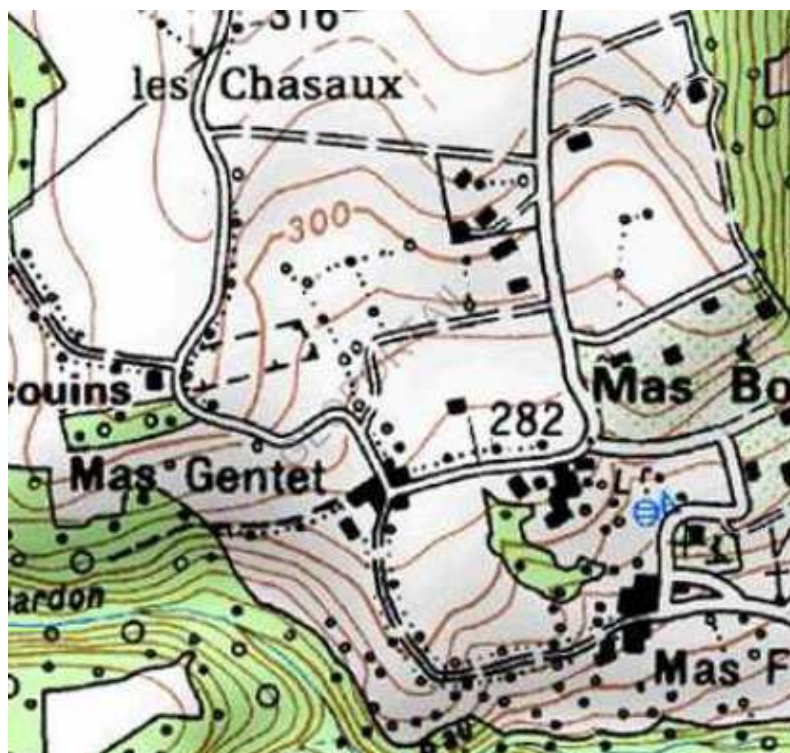


VILLIEU LOYES MOLLON



Bassin versant: Mollon – Mas Gentet

Fiche n° 11



Situation actuelle: Ce site concerne la partie ouest du secteur des Mas. Les eaux de ruissellements sont collectées depuis les parcelles agricoles (cultures) situées en amont. Les écoulements sont recueillis le long de la voirie depuis les chemins ruraux traversent le hameau du Mas Gentet. L'évacuation s'effectue par une raie de pré qui progressivement s'est transformée en un fossé fortement incisé à l'aval des habitations. Un ouvrage a été aménagé à l'aval pour le franchissement du chemin de Cartelet (chemin rural). Les eaux s'écoulent ensuite jusqu'au Gardon.

Nature des dysfonctionnements: Les dysfonctionnements sont liés à des apports importants en provenance des parcelles agricoles, augmentés de résurgences probable (source) provenant d'une nappe perchée (phénomène observé sur beaucoup de coteau). Ces écoulements génèrent des ruissellements de part et d'autre de la route, ainsi qu'une érosion importante à l'aval dans le champ, la pente importante entraînant une forte incision du lit.

Solution envisagée: Pour résoudre les problèmes posés par ces ruissellements importants, plusieurs solutions sont proposées:

- Pratiques agricoles:

On se référera au programme d'action du Toison pour la limitation des transferts par ruissellement et favoriser l'infiltration (bandes enherbées, pratiques culturales, travail du sol, etc.)

- Limitation des apports de sédiments:

Il s'agit de mettre en place des mécanismes destinés à limiter les apports de sédiments au niveau des parcelles, en créant un filtre. La plantation de haies est la plus efficace. Cette solution accompagnera notamment les fossés perpendiculaire à la pente, car les haies présentent moins d'intérêt dans le sens de la pente.

Le choix des espèces végétales est important, il faut privilégier des arbustes (hauteur limité) moins gênant au niveau des cultures. Ces solutions nécessitent cependant une emprise foncière, comprenant la largeur de la haie (1,50 m à 2 m) et une bande enherbée au pied de un mètre (côté culture).

Au total, il est proposé l'implantation de 465 mètres de haies sur ce coteau.

- Seuil de stabilisation sur les fossés:

Il s'agit d'aménager le fossé, fortement incisé. Il est prévu la construction de seuils de stabilisation dans le lit mineur du fossé.

- Aménagements des fossés

Des travaux d'entretien sont préconisés, les apports de sédiments contribuant à limiter les capacités hydrauliques des fossés existants.

Cout estimatif:

| N° de Prix | Description | Unité | Prix unitaire | Quantité | Total |
|-----------------------------------|------------------------------------|---------|---------------|----------|--------------------|
| 1 | Aménagement bassin versant | | | | |
| 1.2 | Haies arbustives | ml | 15,00 € | 465 | 6 975,00 € |
| | | | | | |
| 3 | Aménagement fossé | | | | |
| 3.1 | Seuil stabilisation en enrochement | Forfait | 1 200,00 € | 5 | 6 000,00 € |
| 3.2 | Curage fossé | ml | 2,20 € | 100 | 220,00 € |
| | | | | | 0,00 € |
| 5 | Assainissement pluvial | | | | |
| 5.2.3 | Canalisation diam 400mm | ml | 190,00 € | 20 | 3 800,00 € |
| TOTAL | | | | | 16 995,00 € |
| Études et Maîtrise d'œuvre | | | | | 1 699,50 € |
| Montant Total HT | | | | | 18 694,50 € |

Gain attendu:

Les mesures sont destinés à protéger le hameau. A l'aval les enjeux sont plus limités.

Programmation:

Le linéaire de haies importants à implanter pourra être réalisé en plusieurs tranches en fonction de l'avancée des procédures et des accords à obtenir.

L'ensemble des ouvrages nécessitant des négociations foncières et des accords, il ne pourront être programmés qu'à moyen terme.